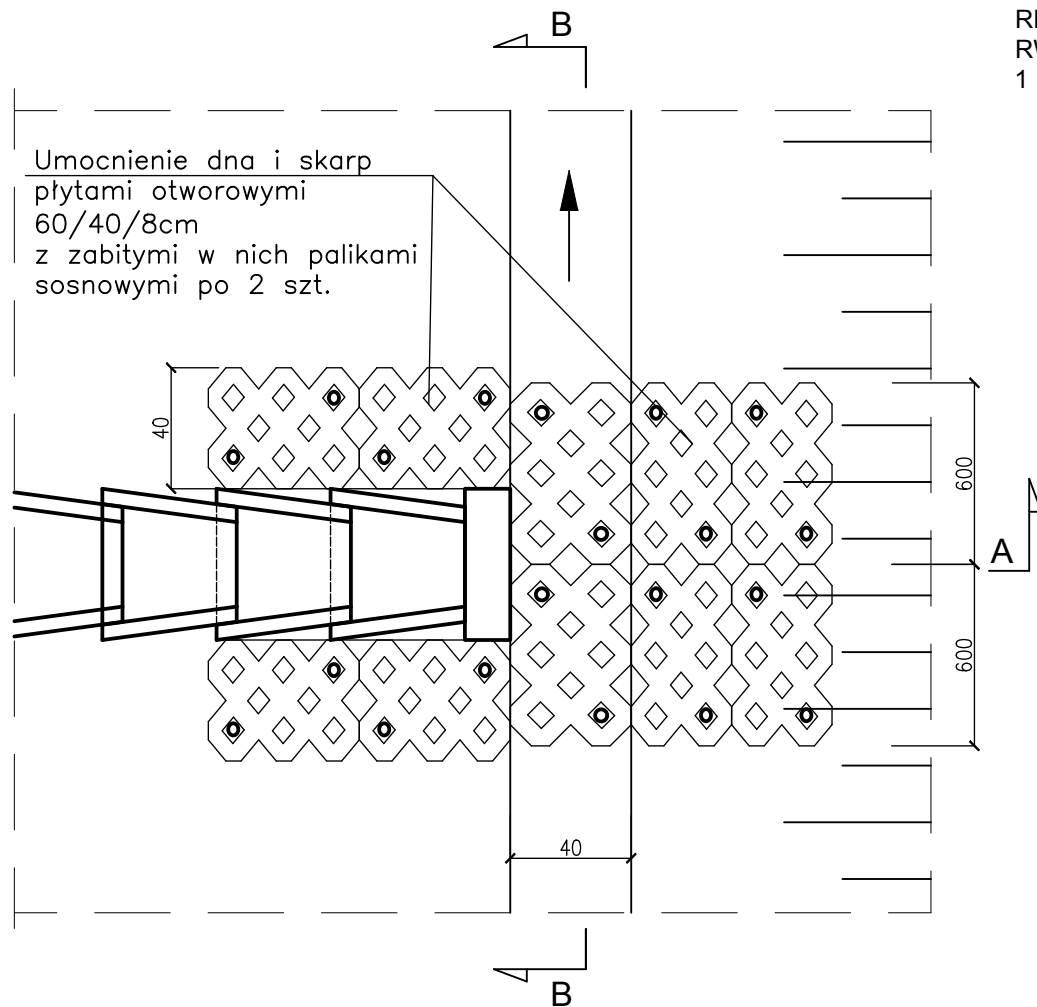
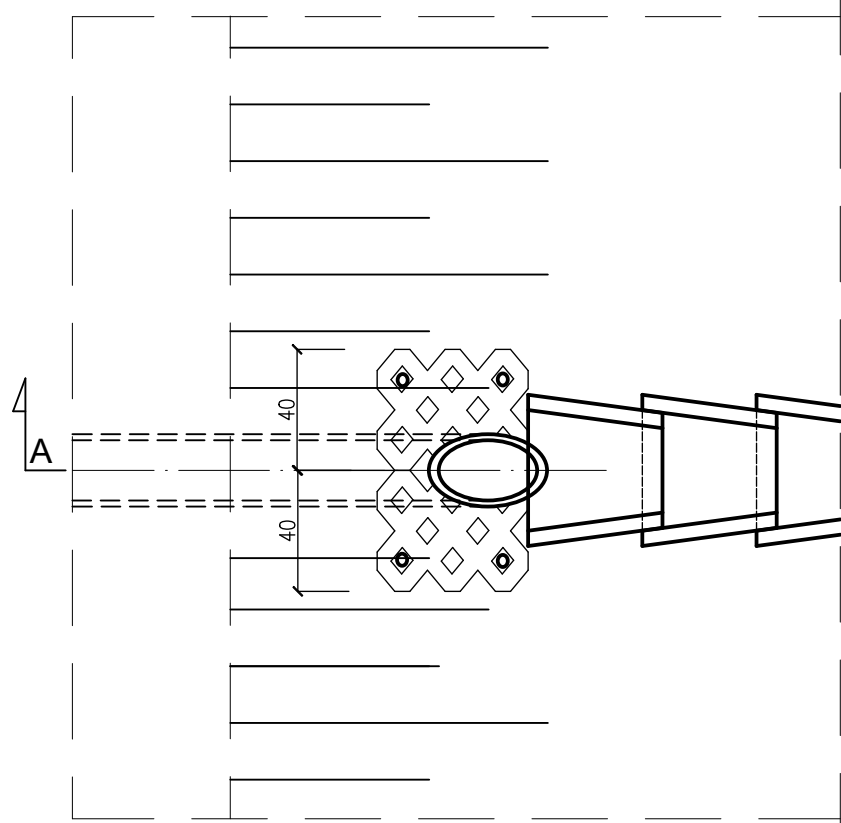


WIDOK Z GÓRY



RD - rzędna dna, wg niwelety rowu
RW - rzędna wylotu przykanalika lub kanału, wg zestawienia
1 : x - nachylenie skarp rowu drogowego

OZNACZENIE WYLOTU	ODBIORNIK	ŚREDNICA KANAŁU Dn [mm]	RZĘDNA WYLOTU RW	RZĘDNA DNA ROWU RD
W.III	Proj. rów drogowy RD-1	200	184,51	182,72

ProtechniCon

30-443 Kraków, ul. Józefa Marcika 25D/1
Tel.: +48 600 830 082
biuro@protechnicon.pl • www.protechnicon.pl
NIP: 675-173-67-56 • REGON: 38724329 • KRS: 0000863630

INWESTOR Zarząd Województwa Podkarpackiego
al. Łukasza Cieplińskiego 4, 35-010 Rzeszów
reprezentowany przez: Podkarpacki Zarząd Dróg Wojewódzkich w Rzeszowie
ul. T.Boya Żeleńskiego 19A, 35-105 Rzeszów



STADIUM
PROJEKT
BUDOWLANY

ZAMIERZENIE BUDOWLANE
Rozbudowa drogi wojewódzkiej nr 985 Nagnajów - Baranów Sandomierski - Mielec-
Dębica polegająca na budowie ścieżki pieszo-rowerowej w miejscowości Brzeźnica

CZĘŚĆ
PROJEKT
TECHNICZNY

ADRES INWESTYCJI
woj. podkarpackie, pow. dębicki, gm. Dębica, m. Brzeźnica, droga wojewódzka nr 985

10.2025

TOM
IV.4 BRANŻA SANITARNA - KANALIZACJA DESZCZOWA

FUNKCJA	ZESPÓŁ PROJEKTOWY	SPECJALNOŚĆ	PODPIS
Projektant	mgr inż. Marcin Tylek MAP/0152/POOS/07	SANITARNA	Tylek
Sprawdzający	mgr inż. Krzysztof Tracz MAP/0271/POOS/04	SANITARNA	T-2

OBIEKT Droga wojewódzka nr 985 - Kanalizacja deszczowa

SKALA
1:25

TYTUŁ RYSUNKU
Wylot W.III przykanalika do rowu drogowego

REW. 1.0

NR RYS.

5.4